

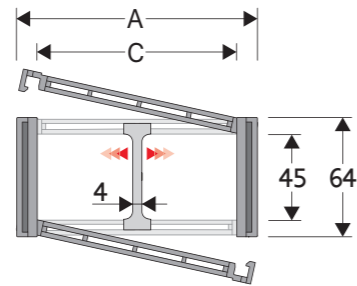
## 445MU

### Catena portacavi in nylon con coperchietto apribile a cerniera

#### Passaggio utile (D) 45 mm

Catena a bande laterali con perno di tenuta.

Coperchietto apribile esterno/interno raggio montato su tutti i passi. Possibili suddivisioni interne.



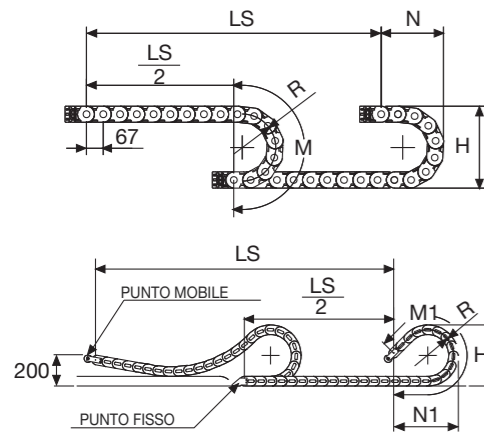
Separatore	
- Sfuso	Cod. S445UF
- Montato*	Cod. S445UFMCI
- Montato**	Cod. S445UFMCE
Separatore tenuta forte per C > 200 mm	
- Sfuso	Cod. S445SH
- Montato	Cod. S445SHMC
Perno	
	Cod. PG445

\* per catena apribile sull'esterno raggio  
\*\* per catena apribile sull'interno raggio

#### Caratteristiche tecniche in autoportanza

Velocità	10 m/s
Accelerazione	50 m/s <sup>2</sup>

Per velocità e accelerazioni diverse consultare il nostro ufficio tecnico.



Per applicazioni sliding, le caratteristiche tecniche possono variare a seconda del peso aggiunto, frequenza e ambiente di lavoro.

**VERSIONE SLIDING**  
Da ordinare con set  
■ attacchi basculanti

La lunghezza della catena (L) corrisponde a metà corsa ( $\frac{LS}{2}$ ) più la lunghezza dell'arco (M) o (M1)

$$L = \frac{LS}{2} + M \text{ o } M1$$

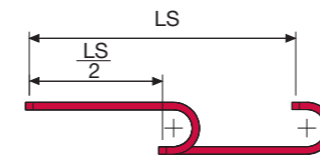
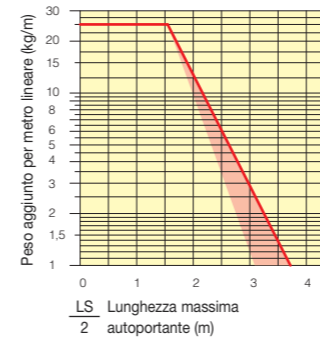
A	B	C	D	R	Peso/m	Catena
mm	mm	mm	mm	mm	kg	Codice
72	64	50	45	075-100-125-150-175-200-250-300	1,64	445MU050 □□□ *
83	64	61	45	075-100-125-150-175-200-250-300	1,64	445MU061 □□□ *
97	64	75	45	075-100-125-150-175-200-250-300	1,76	445MU075 □□□ *
103	64	81	45	075-100-125-150-175-200-250-300	1,79	445MU081 □□□ *
107	64	85	45	075-100-125-150-175-200-250-300	1,82	445MU085 □□□ *
117	64	95	45	075-100-125-150-175-200-250-300	1,86	445MU095 □□□ *
122	64	100	45	075-100-125-150-175-200-250-300	1,87	445MU100 □□□ *
129	64	107	45	075-100-125-150-175-200-250-300	1,90	445MU107 □□□ *
139	64	117	45	075-100-125-150-175-200-250-300	1,93	445MU117 □□□ *
147	64	125	45	075-100-125-150-175-200-250-300	2,01	445MU125 □□□ *
158	64	136	45	075-100-125-150-175-200-250-300	2,07	445MU136 □□□ *
172	64	150	45	075-100-125-150-175-200-250-300	2,13	445MU150 □□□ *
197	64	175	45	075-100-125-150-175-200-250-300	2,25	445MU175 □□□ *
222	64	200	45	075-100-125-150-175-200-250-300	2,39	445MU200 □□□ *
233	64	211	45	075-100-125-150-175-200-250-300	2,44	445MU211 □□□ *
247	64	225	45	075-100-125-150-175-200-250-300	2,52	445MU225 □□□ *
274	64	252	45	075-100-125-150-175-200-250-300	2,66	445MU252 □□□ *
283	64	261	45	075-100-125-150-175-200-250-300	2,70	445MU261 □□□ *
308	64	286	45	075-100-125-150-175-200-250-300	2,81	445MU286 □□□ *
334	64	312	45	075-100-125-150-175-200-250-300	2,92	445MU312 □□□ *
356	64	334	45	075-100-125-150-175-200-250-300	3,05	445MU334 □□□ *
384	64	362	45	075-100-125-150-175-200-250-300	3,18	445MU362 □□□ *

\*Completare il codice inserendo il valore del raggio (R): Es. 445MU050 □ □ □ □ □

R	H	N	M	N1	M1
mm	mm	mm	mm	mm	mm
075	214	180	370	225	465
100	264	200	450	340	740
125	314	225	530	460	1020
150	364	250	605	580	1300
175	414	275	685	700	1575
200	464	300	765	820	1855
250	564	350	920	1055	2410
300	664	400	1080	1295	2970

#### Diagramma di autoportanza

Lunghezza massima autoportante ( $\frac{LS}{2}$ ) in relazione al peso dei cavi e dei tubi contenuti per metro lineare.



La zona evidenziata in rosso nell'area del diagramma tiene conto della diversità di peso tra le varie larghezze di catena.

Per applicazioni con  $\frac{LS}{2}$  e pesi non compresi nell'area del diagramma di autoportanza, verificare l'eventuale uso di rulli di sostegno (vedi pag. 30).

#### Attacchi terminali

Il Kit degli attacchi permette il fissaggio delle due estremità della catena all'impianto. A richiesta è disponibile completo di pettini fissacavo.

#### Versione in nylon

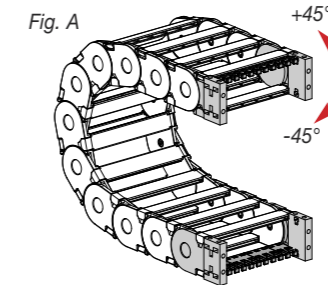
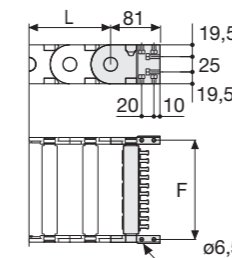


Fig. A  
**NUOVO ATTACCO BASCULANTE**  
Fissaggio della catena sull'esterno raggio. (Fig. A)



Catena tipo	F mm
445MU050	63
445MU061	74
445MU075	88
445MU081	94
445MU085	98
445MU095	108
445MU100	113
445MU107	120
445MU117	130
445MU125	138
445MU136	149
445MU150	163
445MU175	188
445MU200	213
445MU211	224
445MU225	238
445MU252	265
445MU261	274
445MU286	299
445MU312	325
445MU334	347
445MU362	375

#### Codici attacchi terminali in nylon

Kit montato a catena  
AN445M □□□ \*KM

Kit sfuso  
AN445M □□□ \*K

#### Codici sistema fissacavo in nylon

Kit montato a catena  
CFC445M □□□ \*KM

Kit sfuso  
CFC445M □□□ \*K

#### Versione in nylon

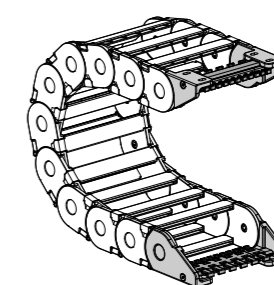
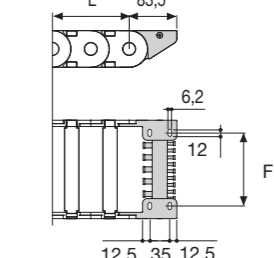


Fig. B  
Fissaggio della catena sull'esterno raggio. (Fig. B)  
Vedi varianti di montaggio a pag. 31.



Catena tipo	F mm
445MU050	28
445MU061	39
445MU075	53
445MU081	59
445MU085	63
445MU095	73
445MU100	78
445MU107	85
445MU117	95
445MU125	103
445MU136	114
445MU150	128
445MU175	153
445MU200	178
445MU211	189
445MU225	203
445MU252	230
445MU261	239
445MU286	264
445MU312	290
445MU334	312
445MU362	340

#### Codici attacchi terminali in nylon

Kit montato a catena  
AN445KM □□□□

Kit sfuso  
AN445K □□□□

#### Codici sistema fissacavo in nylon

Kit montato a catena  
SFCT445 □□□□ \*KM

Kit sfuso  
SFCT445 □□□□ \*K

\*\*\*\*1=Pos.1; 2=Pos.2; 3=Pos.3  
5=Pos.5; 6=Pos.6

## 445MU

### Catena portacavi in nylon con coperchietto apribile a cerniera

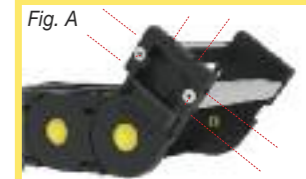
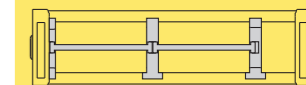
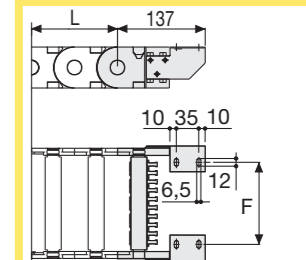
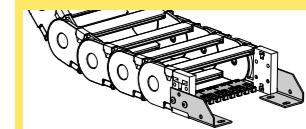


Fig. A  
**NUOVO ATTACCO BASCULANTE**  
1- Diverse combinazioni di fissaggio.  
2- Trafilato in alluminio con pettini fissacavo montato sia sul punto fisso che sul punto mobile.  
3- Spazio creato per alloggiamento dado.



Separazione orizzontale  
vedi pag. 196

#### Versione in acciaio zincato\*\*\*



F = A-44

#### Codici attacchi terminali in acciaio

Kit montato a catena  
A445M □□□ \*KM □□

Kit sfuso  
A445M □□□ \*K □□

#### Codici sistema fissacavo in nylon

Kit montato a catena  
CFC445M □□□ \*KM

Kit sfuso  
CFC445M □□□ \*K

\* Larghezza interna (C)  
\*\* 1=Pos.1; 2=Pos.2; 3=Pos.3  
\*\*\* Disponibili a richiesta in acciaio inox