

CARATTERISTICHE

Luce nominale
Portata min/max
Pressione max. di picco
Pressione max. di taratura
Rapporto di pilotaggio standard
Temperatura ambiente
Temperatura olio
Filtraggio consigliato
Coppia di serraggio
Peso

DN 10
1/60 l/min - 0.26/15.9 GPM
350 bar - 5075 PSI
220 bar - 3190 PSI
4.25 : 1
-30°C + 50°C
-30°C + 80°C
30 micron

PERFORMANCE

Rated size
Min/max flow-rate
Max peak pressure
Max setting pressure
Standard pilot ratio
Room temperature
Oil temperature
Recommended filtration
Tightening torque
Weight

NOTE:

La taratura deve essere **1.3** volte maggiore della pressione indotta dal carico.

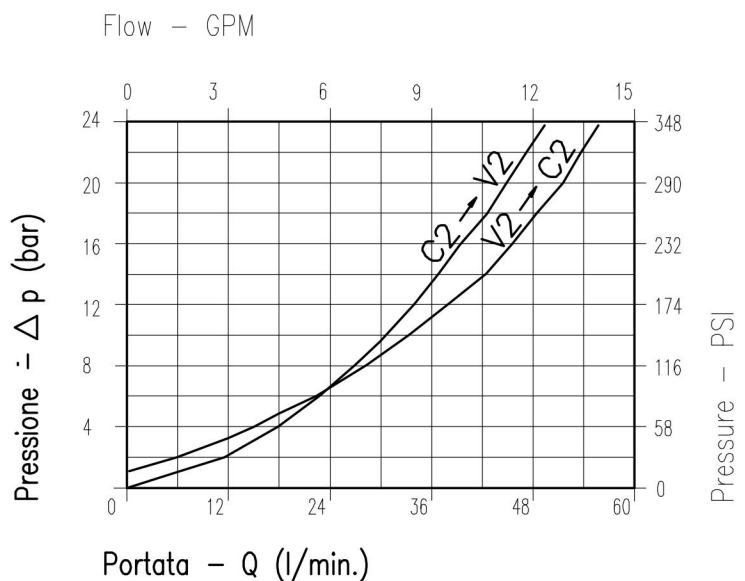
Valve should be set at **1.3** times load induced pressure.

ESEMPIO/EXAMPLE:

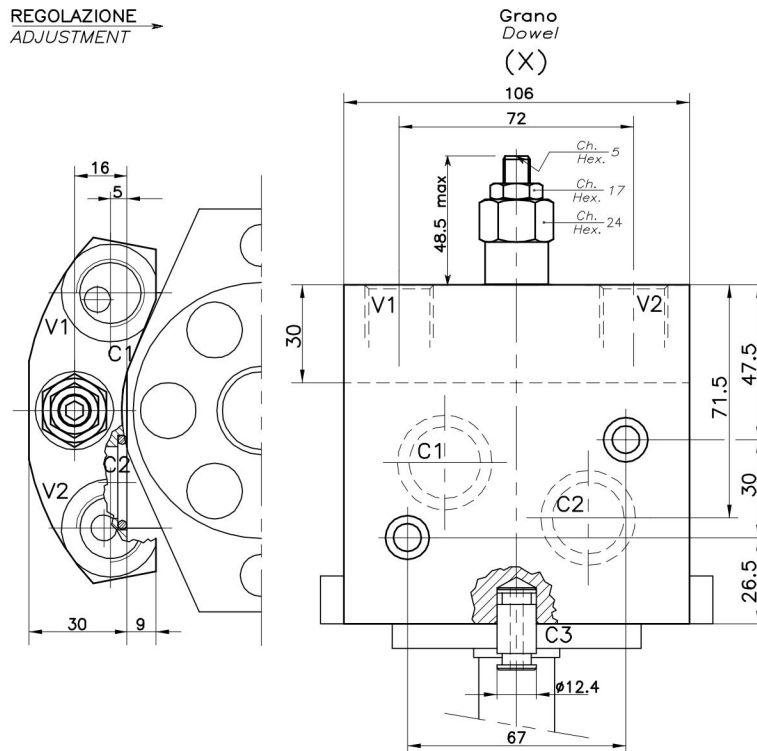
Pressione di lavoro max:

Max working pressure:

350 bar / 1.3 = 270 bar



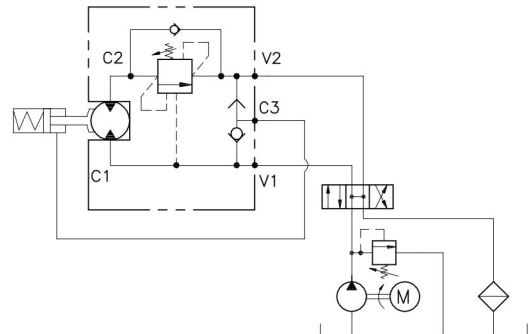
Viscosità olio 46 cSt a 50°C
Oil viscosity 46 cSt at 50°C



**DIMENSIONI
DIMENSIONS**

**ESEMPIO TIPICO DI CIRCUITO
TYPICAL CIRCUIT EXAMPLE**

Campo taratura Setting range	Attacchi Port size V1-C1 GAS (BSPP)	Attacchi Port size C3 GAS (BSPP)	Tipo motore Motor type	Portata max Max flow-rate l/min - GPM
202	1/2"	Ø12	Oildrive (44x17)	60-15



**CODICE DI ORDINAZIONE
HOW TO ORDER**

N01 . 202 . 0 X 0

Campo taratura / Setting range 202	
Campo taratura 30÷220 bar (molla colore verde) Setting range 30÷220 bar (green spring)	
Taratura standard (Q=5 l/1') Std. bar setting (Q=5 l/1') 180 bar	Incr. press. - bar giro/vite Pressure rise - turn of screw (50)

Rapporto di pilotaggio Pilot ratios O 4.25 : 1	Regolazione Adjustment X Grano - Dowel
--	--