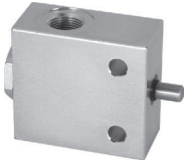
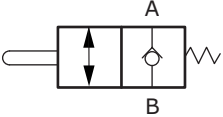


KARTA - CARD	PRODUKT - PRODUCT	SCHEMAT - SCHEMA	FCS-C
O10/0			ZAWÓR KRAŃCOWY - ZAMKNIĘTY END STROKE VALVE NORMALLY CLOSED

ZASTOSOWANIE

Zawór ten umożliwia przepływ oleju w układzie hydraulicznym przy użyciu suwaka. Używany do ustawienia kolejności działania dwóch odbiorników lub jako zawór krańcowy z odpływem do zbiornika.

INSTALACJA

Podłączyć port B do przepływu wejściowego, a A do zbiornika.

DZIAŁANIE

Kiedy suwak jest aktywowany przepływ oleju jest swobodny z B do A.

Podłączyć A do drugiego odbiornika lub bezpośrednio do zbiornika.

OPCJE

Specjalne wymiary - Dowlone znakowanie.

CHARAKTERYSTYKA

Stalowy korpus - Ocynkowany - Hartowane elementy wewnętrzne - Brak przecieków.

APPLICATION

This push button valve allows oil passage in a hydraulic circuit by means of a slider. Used to set the sequence of two actuators or as an end stroke valve with flow to tank.

INSTALLATION

Connect port B to the inlet flow and A to tank.

OPERATION

Once the slider is set into action oil flow is free from B towards A.

Connect A to the second actuator to operate or directly to tank.

OPTIONAL

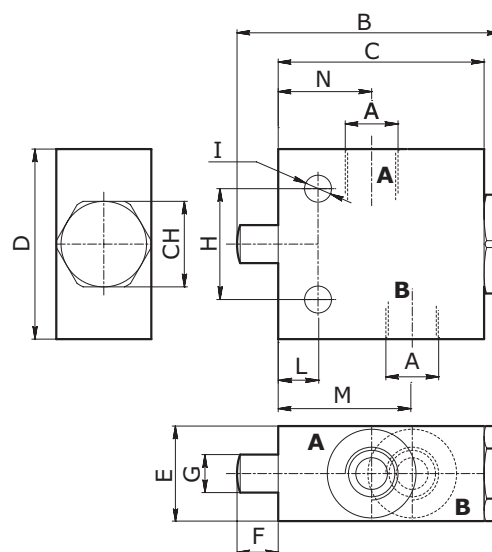
Special dimensions - Custom marking.

FEATURES

Steel body - Zinc plated - Hardened internal components - No leakage.

PARAMETRY - HYDRAULIC FEATURES

Wymiary Dimension	02	03
Ciśnienie max Max Pressure (bar)	300	300
Przepływ max Max Flow (l/min)	30	60
Skok max Max Stroke (mm)	10	12
Opór sprężyny Spring bias (N)	20	20



WYMIARY ZEWNĘTRZNE ORAZ WAGI - EXTERNAL DIMENSIONS AND WEIGHTS

Wymiary Dimension	A	B	C	D	E	F	G	H	I	L	M	N	CH	Waga Weight (kg)
02	3/8	83	65	60	30	10	8	35	8.5	13.5	43	30	27	0.79
03	1/2	103	80	75	35	13	12	40	10.5	13.5	51	37	32	1.28

KOD ZAMÓWIENIA - ORDERING CODE

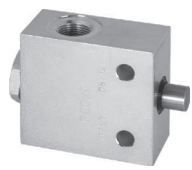
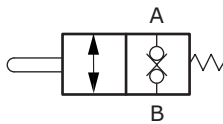
FCS

C

Wymiary Dimension	
Typ-Type	GAS
02	3/8
03	1/2

PRZYKŁAD KODU ZAMÓWIENIA - ORDERING CODE EXAMPLE

FCS 02 C FCS - Wymiary 02 - Gwint 3/8 GAS / FCS - 02 Dimension - 3/8 GAS Port thread

KARTA - CARD	PRODUKT - PRODUCT	SCHEMAT - SCHEMA	FC-C
O20/0			<p>ZAWÓR KRAŃCOWY - ZAMKNIĘTY, DWUSTRONNIE SZCZELNY END STROKE VALVE, DOUBLE LOCK NORMALLY CLOSED</p>

ZASTOSOWANIE

Zawór ten umożliwia przepływ oleju w układzie hydraulicznym przy użyciu suwaka (przepływ jest blokowany w obu kierunkach). Używany do ustawienia kolejności dwóch odbiorników lub jako zawór krańcowy z odpływem do zbiornika.

INSTALACJA

Podłączyć port B do przepływu wejściowego, a A do zbiornika.

DZIAŁANIE

Kiedy suwak jest aktywowany przepływ oleju jest swobodny z B do A i odwrotnie.

Podłączyć A lub B do drugiego odbiornika lub bezpośrednio do zbiornika.

OPCJE

Specjalne wymiary - Dowlone znakowanie.

CHARAKTERYSTYKA

Stalowy korpus - Ocynkowany - Hartowane elementy wewnętrzne - Brak przecieków.

APPLICATION

This push button valve allows oil passage in a hydraulic circuit by means of a slider (Flow is blocked in both directions). Used to set the sequence of two actuators or as a end stroke valve with flow to tank.

INSTALLATION

Connect port B to the inlet flow and A to tank.

OPERATION

Once the slider is set into action oil flow is free from B towards A and vice-versa. Connect A or B to the second actuator to operate or directly to tank.

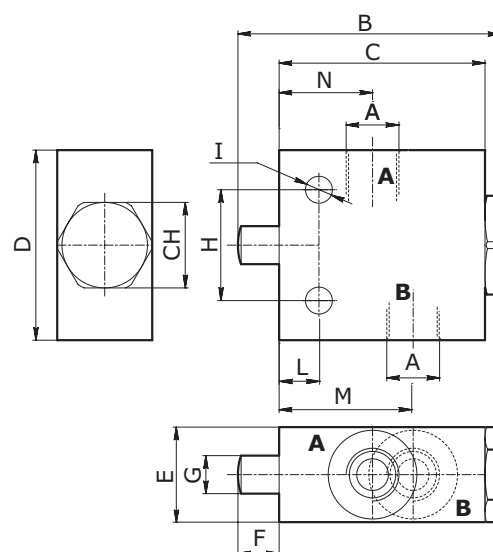
OPTIONAL

Special dimensions - Custom marking.

FEATURES

Steel body - Zinc plated - Hardened internal components - No leakage.

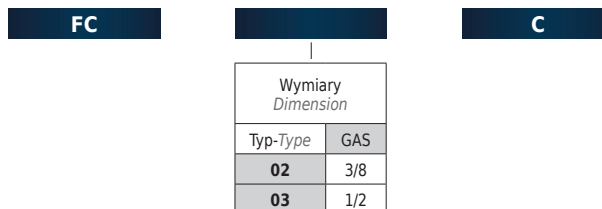
PARAMETRY - HYDRAULIC FEATURES		
Wymiary Dimension	02	03
Ciśnienie max Max Pressure (bar)	300	300
Przepływ max Max Flow (l/min)	30	60
Skok max Max Stroke (mm)	10	12
Opór sprężyny Spring bias (N)	20	20



WYMIARY ZEWNĘTRZNE ORAZ WAGI - EXTERNAL DIMENSIONS AND WEIGHTS


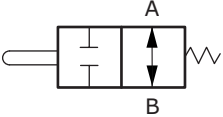
Wymiary Dimension	A	B	C	D	E	F	G	H	I	L	M	N	CH	Waga Weight (kg)
02	3/8	83	65	60	30	10	12	35	8.5	13.5	43	30	27	0.79
03	1/2	103	80	75	35	13	16	40	10.5	13.5	51	37	32	1.30

KOD ZAMÓWIENIA - ORDERING CODE



PRZYKŁAD KODU ZAMÓWIENIA - ORDERING CODE EXAMPLE

FC 02 C	FC - Wymiary 02 - Gwint 3/8 GAS / FC - 02 Dimension - 3/8 GAS Port thread
----------------	---

KARTA - CARD	PRODUKT - PRODUCT	SCHEMAT - SCHEMA	FC-A
O30/0			ZAWÓR KRAŃCOWY - OTWARTY END STROKE VALVE NORMALLY OPEN

ZASTOSOWANIE

Zawór ten blokuje przepływ oleju w układzie hydraulicznym przy użyciu suwaka (przepływ jest normalnie otwarty w obu kierunkach).

INSTALACJA

Podłączyć niezależnie A lub B do rozdzielacza i do obwodu hydraulicznego.

DZIAŁANIE

Kiedy suwak jest aktywowany przepływ oleju jest blokowany z B do A i odwrotnie.

OPCJE

Specjalne wymiary - Dowolne znakowanie.

CHARAKTERYSTYKA

Stalowy korpus - Ocynkowany - Hartowane wewnętrzne elementy - Brak przecieków.

APPLICATION

This push button valve closes oil passage in a hydraulic circuit by means of a slider (Flow is normally open in both directions).

INSTALLATION

Connect independently A or B to the distributor and to the circuit.

OPERATION

Once the slider is set into action oil flow is blocked from B towards A and vice-versa.

OPTIONAL

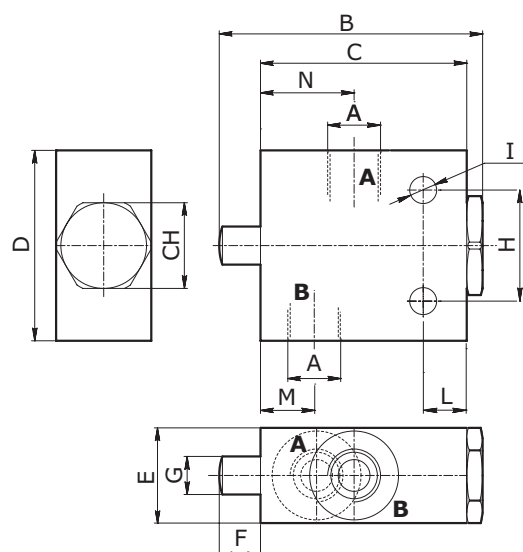
Special dimensions - Custom marking.

FEATURES

Steel body - Zinc plated - Hardened internal components - No leakage.

PARAMETRY - HYDRAULIC FEATURES

Wymiary Dimension	02	03
Ciśnienie max Max Pressure (bar)	300	300
Przepływ max Max Flow (l/min)	30	60
Skok max Max Stroke (mm)	12	12
Opór sprężyny Spring bias (N)	100	100



WYMIARY ZEWNĘTRZNE ORAZ WAGI - EXTERNAL DIMENSIONS AND WEIGHTS

Wymiary Dimension	A	B	C	D	E	F	G	H	I	L	M	N	CH	Waga Weight (kg)
02	3/8	81.5	65	60	30	12	14	40	8.5	15	17	28	27	-
03	1/2	81.5	65	60	30	12	14	40	8.5	15	17	28	27	-

KOD ZAMÓWIENIA - ORDERING CODE

FC

A

Wymiary Dimension	
Typ-Type	GAS
02	3/8
03	1/2

PRZYKŁAD KODU ZAMÓWIENIA - ORDERING CODE EXAMPLE

FC 02 A FC - Wymiary 02 - Gwint 3/8 GAS / FC - 02 Dimension - 3/8 GAS Port thread