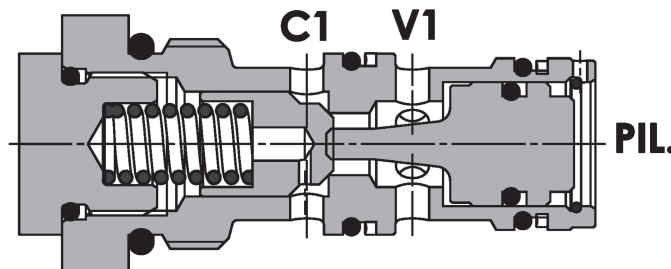
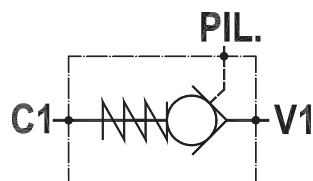


Valvola di blocco pilotata semplice, versione cartuccia
Single pilot operated check valve, cartridge version

Rev.02-2010/08



SPECIFICHE TECNICHE

Materiali: corpo in acciaio. L'otturatore conico guidato è in acciaio trattato termicamente. La superficie esterna è protetta mediante zincatura.

Portata max.: 40 l/min

Pressione max.: 350 bar

Pressione di apertura: standard 0,5 bar, a richiesta 2,5-5-10-20 bar

TECHNICAL SPECIFICATIONS

Materials: body is steel made. Guided poppet is in hardened steel. External surface is zinc plated.

Rated flow: 40 l/min

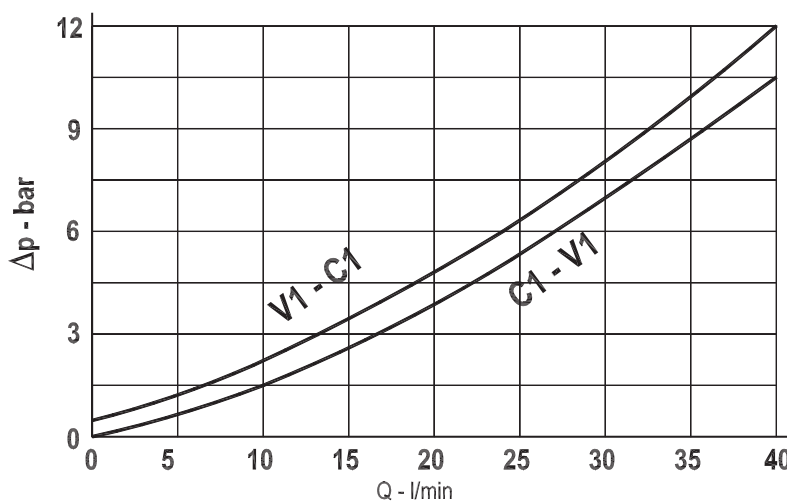
Max. pressure: 350 bar

Cracking pressure: 0.5 bar standard, 2,5-5-10-20 bar on request

DIAGRAMMA PERDITE DI CARICO - PRESSURE DROP CURVES

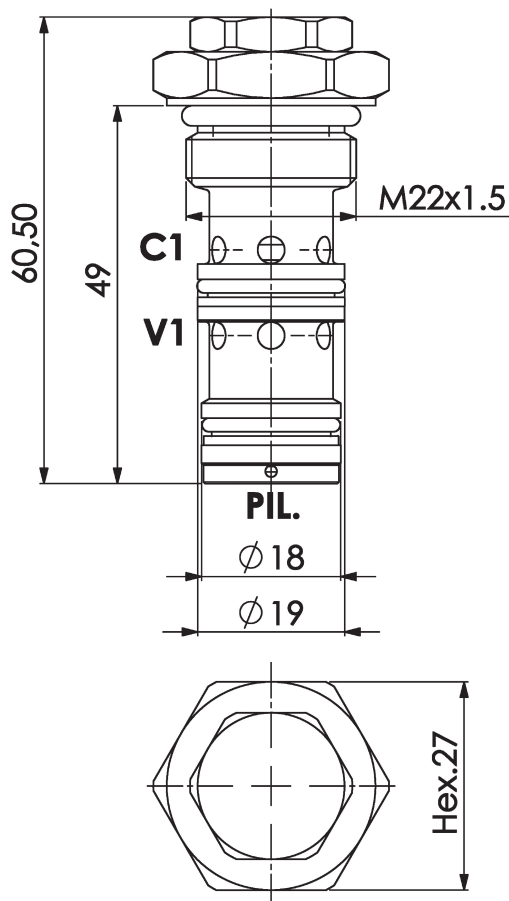
Viscosità olio 24 mm²/sec. (3,5 °E)
 Temperatura 50 °C

Oil viscosity 24 mm²/sec. (3,5 °E)
 Temperature 50 °C



Valvola di blocco pilotata semplice, versione cartuccia
Single pilot operated check valve, cartridge version

Rev.02-2010/08



| TIPO TYPE | RAPP. DI PILOTAGGIO PILOT RATIO | CAVITA' CAVITY | COPPIA DI SERRAGGIO INSTALLATION TORQUE | PESO WEIGHT |
|--------------|------------------------------------|-------------------|--|----------------|
| FPS C 40 | 1 : 4 | 32221 | Nm 60-70 | Kg 0.115 |

Con la guarnizione sul pistone di pilotaggio si consiglia di montare una molla sul ritegno di almeno 2.5 bar
 With the seal on the pilot piston, we recommend to assemble a at least a 2.5 bar spring on the check valve

ESEMPIO DI ORDINAZIONE - ORDERING CODE EXAMPLE

F P S C 4 0 5 G *

0.5 bar (std)
 * 2.5 - 5 - 10 - 20 bar
 Pressione apertura ritegno, omettere se std
 Cracking pressure, omit if standard

* Guarnizione sul pilota, omettere se non richiesta
 With o-ring on pilot valve, omit if not requested

Guarnizioni - Seals:
 V=Viton *
 Omettere se BUNA-N - Omit if BUNA-N