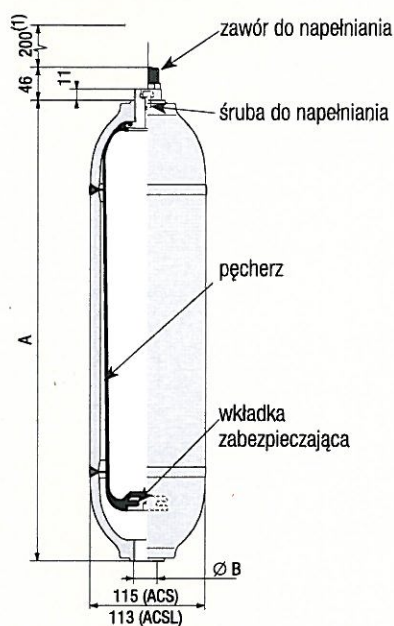
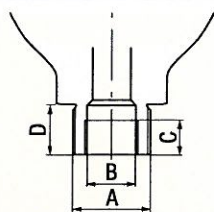


Akumulatory hydrauliczne spawane cylindryczne

ACS - ACSL



(1) wymiary z zamontowanym VGL 4



Nr artykułu Leduc	A	B	C	D
ACS 0,7 066695	M33 x 1.5	G1/2"	14	20
ACS 0,7 066735	M26 x 1.5	M14 x 1.5	14 (wg ISO 6149)	16

Prosimy o kontakt w przypadku zapotrzebowania na inne gwinty po stronie olejowej..



(1) wersja US.
(2) na zamówienie; zawór P1620.

*Inne gwinty strony olejowej dostępne na zamówienie.

ACS	numer artykułu	objętość azotu V ₀ litry	maks. ciśnienie bar CE	masa kg	A mm	gwint po stronie olejowej Ø B	otwór po stronie gazowej	
ACS0.7	066445	0.7	330	4	176	G3/8"	śruba	
	065975	0.7	330	4	176	G3/8"	zawór P1620	
	066035	0.7	330	4	176	G3/4"	śruba	
	066130	0.7	330	4	176	G1/2"	śruba	
	066255	0.7	330	4	176	G1/2"	zawór P1620	
	065950	0.7	330	4	176	M16 x 1,5	śruba	
	065952	0.7	330	4	176	M18 x 1,5	śruba	
	066845 ⁽¹⁾	0.7	330	4	176	3/4-16UNF-2B(SAE8) ⁽¹⁾	śruba	
	065947 ⁽¹⁾	0.7	330	4	176	3/4-16UNF-2B(SAE8) ⁽¹⁾	zawór SCHRADER	
ACS1	065960	1.1	330	5,9	246	G3/4"	śruba	
	065976	1.1	330	5,9	246	G3/4"	zawór P1620	
	065964	1.1	330	5,9	246	M18 x 1,5	śruba	
	066855 ⁽¹⁾	1.1	330	5,9	246	3/4-16UNF-2B(SAE8) ⁽¹⁾	śruba	
	065965 ⁽¹⁾	1.1	330	5,9	246	3/4-16UNF-2B(SAE8) ⁽¹⁾	zawór SCHRADER	
ACS1,5	065940	1.5	330	7,8	315	G3/4"	śruba	
	065977	1.5	330	7,8	315	G3/4"	zawór P1620	
	066840	1.5	330	7,8	315	M18 x 1,5	śruba	
	065945 ⁽¹⁾	1.5	330	7,8	315	3/4-16UNF-2B(SAE8) ⁽¹⁾	zawór SCHRADER	
	066865 ⁽¹⁾	1.5	330	7,8	315	3/4-16UNF-2B(SAE8) ⁽¹⁾	śruba	
ACS2	066705	2	330	9,9	393	G3/4"	śruba	
	066675	2	330	9,9	393	G3/4"	zawór P1620	
ACS2,5	065910	2.5	330	11,5	464	G3/4"	śruba	
	065978	2.5	330	11,5	464	G3/4"	zawór P1620	
	066875 ⁽¹⁾	2.5	330	11,5	464	3/4-16UNF-2B(SAE8) ⁽¹⁾	śruba	
	065915 ⁽¹⁾	2.5	330	11,5	464	3/4-16UNF-2B(SAE8) ⁽¹⁾	zawór SCHRADER	
	066885 ⁽¹⁾	2.5	330	11,5	464	1"1/16-12UN-2B(SAE12) ⁽¹⁾	zawór SCHRADER	
ACS4	065920	4	330	17,5	696	G3/4"	śruba	
	065979	4	330	17,5	696	G3/4"	zawór P1620	
	066885 ⁽¹⁾	4	330	17,5	696	3/4-16UNF-2B(SAE8) ⁽¹⁾	śruba	
	065925 ⁽¹⁾	4	330	17,5	696	3/4-16UNF-2B(SAE8) ⁽¹⁾	zawór SCHRADER	
	066690 ⁽¹⁾	4	330	17,5	696	1"1/16-12UN-2B(SAE12) ⁽¹⁾	zawór SCHRADER	
ACSL*	ACSL0.7	068125	0.7	210	3	175	G1/2"	śruba ⁽²⁾
		068275	0.7	210	3	175	3/4-16UNF-2B(SAE8) ⁽¹⁾	śruba ⁽²⁾
		068385	0.7	210	3	175	M18x1.5	śruba ⁽²⁾
		068440	0.7	210	3	175	M18x1.5	ZawórP1620
	ACSL1	068130	0.99	210	4.5	245	G3/4"	śruba ⁽²⁾
		068160	0.99	210	4.5	245	G1/2"	śruba ⁽²⁾
		068280	0.99	210	4.5	245	3/4-16UNF-2B(SAE8) ⁽¹⁾	śruba ⁽²⁾
		068395	0.99	210	4.5	245	M18x1.5	śruba ⁽²⁾
		068445	0.99	210	4.5	245	M18x1.5	ZawórP1620
	ACSL1.5	068135	1.5	210	5.9	315	G3/4"	śruba ⁽²⁾
		068410	1.5	210	5.9	315	3/4-16UNF-2B(SAE8) ⁽¹⁾	śruba ⁽²⁾
		068450	1.5	210	5.9	315	M18x1.5	ZawórP1620
	ACSL2	068140	2	210	7.6	392	G3/4"	śruba ⁽²⁾
		068525	2	210	7.6	392	M18x1.5	śruba ⁽²⁾
		068455	2	210	7.6	392	3/4-16UNF-2B(SAE8) ⁽¹⁾	ZawórP1620
	ACSL2.5	068145	2.5	210	8.9	463	G3/4"	śruba ⁽²⁾
068530		2.5	210	8.9	463	1"1/16-12UNF-2B(SAE12) ⁽¹⁾	śruba ⁽²⁾	
068460		2.5	210	8.9	463	M18x1.5	ZawórP1620	
ACSL4	068390	4	210	13.9	695	G3/4"	śruba ⁽²⁾	
	068535	4	210	13.9	695	1"1/16-12UNF-2B(SAE12) ⁽¹⁾	śruba ⁽²⁾	
	068465	4	210	13.9	695	M18x1.5	ZawórP1620	