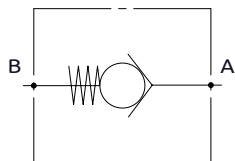
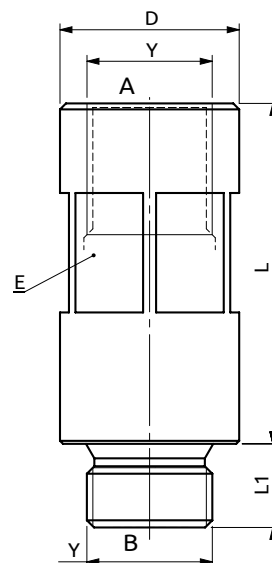
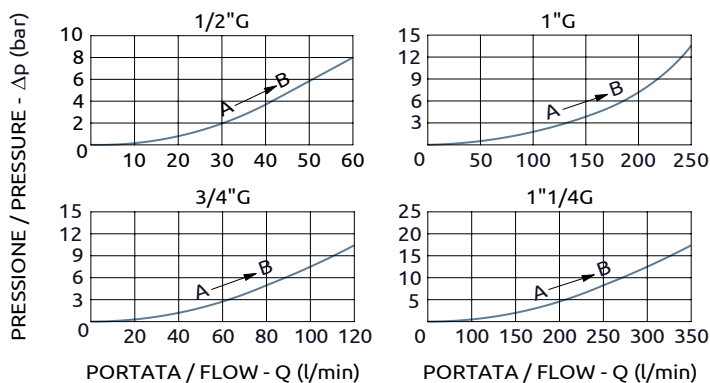




## Valvola unidirezionale Check valve



CURVE CARATTERISTICHE  
PERFORMANCE CURVES



Ø55	102	20	HEX50	1"1/4G
Ø46	82	18	HEX41	1"G
Ø36	69	16	HEX32	3/4"G
Ø30	57	14	HEX27	1/2"G
D	L	L1	E	Y



## DESCRIZIONE

Sono valvole on/off che consentono flusso libero in un verso e lo bloccano nel verso contrario. Vengono realizzate in corpi esagonali in acciaio adatti ad essere montati in linea con i tubi. Sono disponibili con 3 diversi valori di taratura: 0.5 bar, 2 bar, 5 bar.

## DESCRIPTION

These valves allow free flow in a direction and stop it in the opposite direction. They are built in hexagonal bodies made of steel, suitable to be mounted in line with the hoses. They are available with 3 different setting values: 0.5 bar, 2 bar, 5 bar.

Codice Ordinazione	Pressione di Inizio Apertura	Portata Massima	Pressione Max	Dimensione Porte	Peso
Ordering Code	Cracking Pressure	Max Flow	Max Pressure	Port Size	Weight
A120410.01.00	10 bar	60 l/min	350 bar	1/2"G	0.25 kg
A120610.01.00	10 bar	130 l/min	350 bar	3/4"G	0.4 kg
A120810.01.00	10 bar	250 l/min	350 bar	1"G	0.8 kg
A121010.01.00	10 bar	350 l/min	350 bar	1"1/4G	1.4 kg