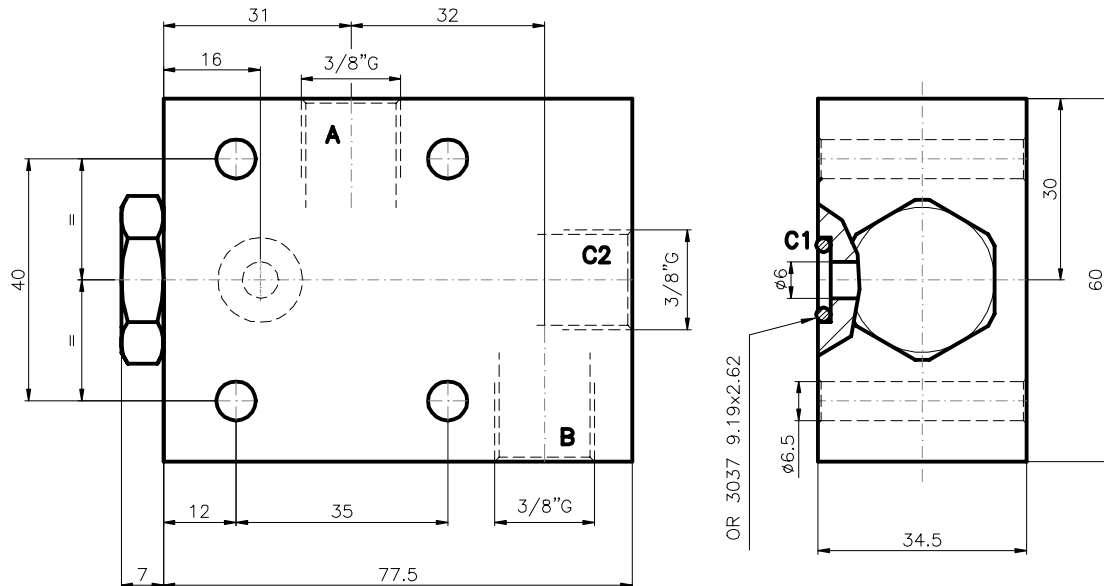
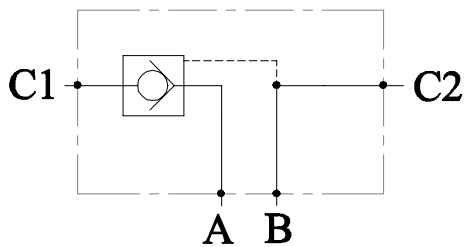


DIMENSIONI/DIMENSION



SCHEMA IDRAULICO / HIDRAULIC DIAGRAM



DESCRIZIONE/DESIGN

Valvola di blocco flangiabile con otturatore avente apertura ON-OFF.

Check valves poppet type with ON-OFF opening.

ATTACCHI / PORT SIZE

A-B-C2

3/8"G

CODICI DI ORDINAZIONE VALVOLE / ORDERING VALVES CODE

CODICE ORDINAZIONE ORDERING CODE	RAPPORTO DI PILOTAGGIO PILOT RATIO	CAMPO DI PORTATA(l/min) FLOW RANGE (l/min)	PRESSIONE MAX (bar) MAXIMUM PRESSURE (bar)	PESO Kg WEIGHT Kg
A05030502.00	4.7:1	5-40	400	1.1



DATI TECNICI / TECHNICAL DATA

● MATERIALI USATI / MATERIAL EMPLOYED

CORPO/BODY: Acciaio zincato/zinc plated steel

COMPONENTI/VALVES: Acciaio trattato/Hardened steel

GUARNIZIONI/SEALS: Buna N ,PTFE.

● CONDIZIONI DI FUNZIONAMENTO / OPERATIONAL RANGE

MONTAGGIO / MOUNTING:

orientamento a piacere / as preferred.

TEMPERATURE / TEMPERATURES:

Consigliate d'esercizio da +40°C a +70°C / Ideal operating range between +40°C and +70°C

Massima d'esercizio +90°C / Max operating temperature +90°C

Minima/Massima ambientale -20°C/+60°C / Min/Max environment temps. -20°C/+60°C

OLIO / OIL:

Minerale con viscosità da 16 a 90 cSt (SAE10-SAE30) / Mineral oil with viscosity between 16 and 90 cSt (SAE10 a SAE30)

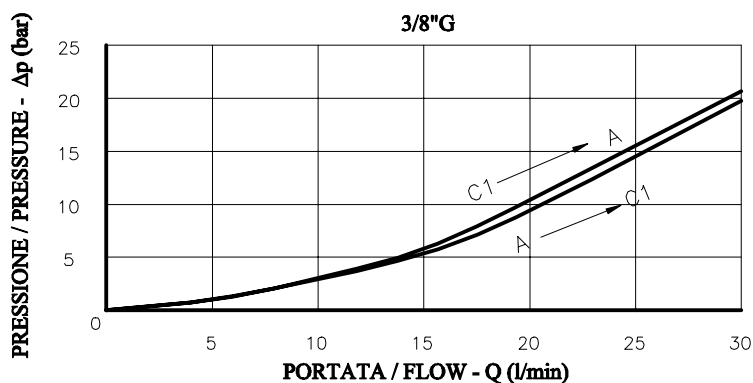
Indice di viscosità minimo 110 / Min index of viscosity 110

Indice di viscosità consigliato 150 / Recommended index of viscosity 150

FILTRAGGIO:

Consigliato 50 Micron o inferiore / Recommended 50 microns or less

CURVE CARATTERISTICHE / PERFORMANCE CURVES



NOTE

Condizioni tecniche delle rilevazioni:

T_{olio}: 50°C; ν_{olio}: 16 cSt; T_{amb}: 20°C

Test conditions:

T_{oil}: 50°C; ν_{oil}: 16 cSt; T_{amb}: 20°C

ANNOTAZIONI ANNOTATION