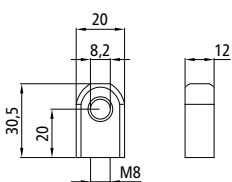


Gasdruckfedern

Dämpfung bei ausgefahrener Kolbenstange, Anschlussaugen Stahl verzinkt.

Lagerschuhe/Lagerhalter bitte separat bestellen.

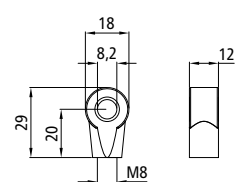
Artikelnummer	Bezeichnung	Federkraft [N]	Hub [mm]	Maß l eingeschoben [mm]	Maß l ausgefahren [mm]	Maß d1 [mm]	Maß d2 [mm]	Gewicht [kg]
215141170	0-3-150-1/250 N-295/445 A/A	250	150	295	445	10	22	0,44
215141171	0-3-150-1/500 N-295/445 A/A	500	150	295	445	10	22	0,44
215141172	0-3-150-1/750 N-295/445 A/A	750	150	295	445	10	22	0,44
215141173	0-3-150-1/1000 N-295/445 A/A	1000	150	295	445	10	22	0,44
215141174	4-8-150-1/1250 N-245/395 A/A	1250	150	245	395	14	28	0,55
215141175	0-3-200-1/250 N-305/505 A/A	250	200	305	505	10	22	0,46
215141176	0-3-200-1/500 N-305/505 A/A	500	200	305	505	10	22	0,46
215141177	0-3-200-1/750 N-305/505 A/A	750	200	305	505	10	22	0,46
215141178	0-3-200-1/1000 N-305/505 A/A	1000	200	305	505	10	22	0,46
215141179	4-8-200-1/1500 N-295/495 A/A	1500	200	295	495	14	28	0,60
215141180	4-8-200-1/1750 N-295/495 A/A	1750	200	295	495	14	28	0,60
215141181	0-3-250-1/250 N-402/652 A/A	250	250	402	652	10	22	0,66
215141182	0-3-250-1/500 N-402/652 A/A	500	250	402	652	10	22	0,66
215141183	0-3-250-1/750 N-402/652 A/A	750	250	402	652	10	22	0,66
215141184	0-3-250-1/1000 N-402/652 A/A	1000	250	402	652	10	22	0,66
215141186	4-8-300-1/1000 N-450/750 A/A	1000	300	450	750	14	28	0,90
215141187	4-8-300-1/1250 N-450/750 A/A	1250	300	450	750	14	28	0,90



Anschlussauge

Mit Innengewinde M8, Edelstahl, Gewicht 0,04 kg.

215141920



Anschlussauge

Mit Innengewinde M8, Stahl verzinkt, Gewicht 0,02 kg.

215141734