

DEVIATORE OLEODINAMICO PROPORZIONALE A COMANDO PNEUMATICO ATTACCHI LATERALI

PROPORTIONAL PNEUMATIC TIPPING VALVE SIDE PORTS

CODICE FAMIGLIA **121-008**
FAMILY CODE

MODULAR 150
"DIRECT A.L."

Rev:AB

Codice foglio:997-121-00801

Codice fascicolo:997-400-12110 Rev:AF

Data: Giovedì 28 aprile 2005



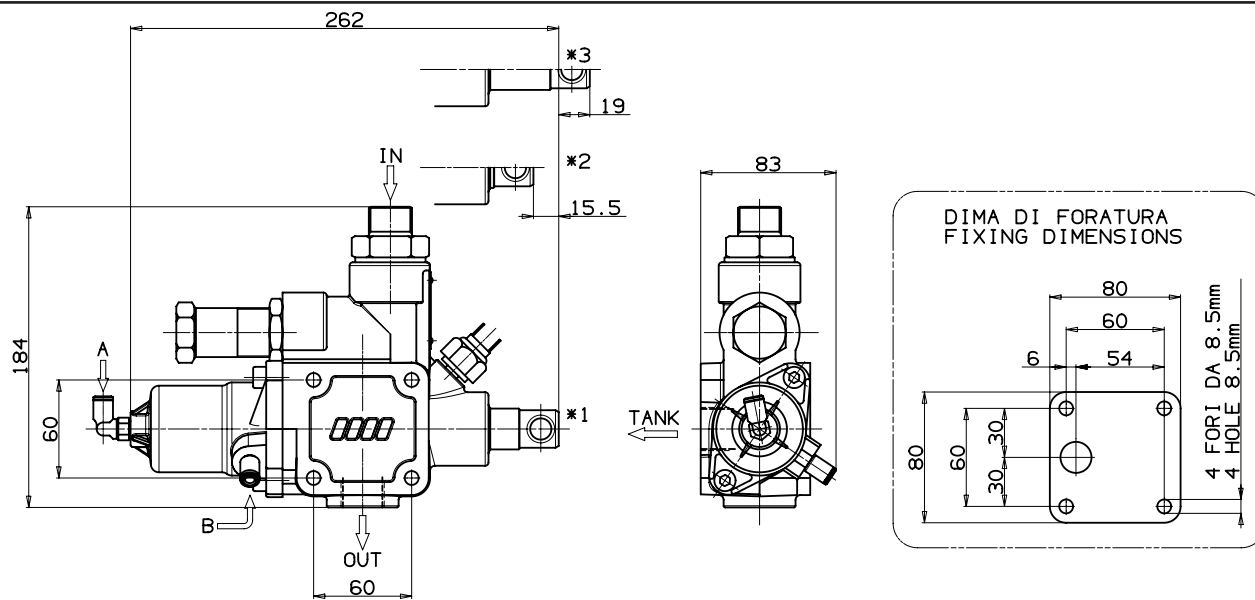
Optional

Valvola ad azionamento pneumatico per il comando di ribaltabili medio-pesanti, con schema idraulico a centro aperto in accordo alle direttive CE. Utilizzabile con il deviatore pneumatico tipo Modul 100, per ottenere una modulazione continua della velocità di discesa.

- Valvola di ritegno e valvola di massima pressione registrabile (tipo diretto) incorporate.
- Corpo in ghisa sferoidale per sopportare pressioni fino a 400 bar
- Possibilità di montaggio a telaio oppure flangiata direttamente al serbatoio (DSP).
- Fine-corsa meccanico ad azionamento diretto.
- Predisposizione per segnalatore di pressione.
- Corpo verniciato in cataforesi e cursore nichelato.- Garantito per lavorare con olio a temperature $-25 \div 80$ °C, campo di viscosità $12 \div 100$ cSt e grado di filtrazione $25 \mu\text{m}$.

Proportional pneumatic tipping valve to suit medium-heavy duty tipper trucks. Operated by proportional cab control. Open center hydraulic scheme according to CE standards.

- Built-in check and adjustable safety valves (direct type).
- Nodular cast-iron body for pressure up to 400 bar.
- Either Chassis or tank (DSP kit) mounting options.
- Mechanical Direct End-of-stroke with anti-shock spring.
- Ready for pressure signal switch mounting.
- Cataphoresis coated body and nickel spool.
- Guaranteed for oil temperature range $-25 \div 80$ °C, viscosity range $12 \div 100$ cSt and oil filtering $25 \mu\text{m}$.



A= DISCESA PROPORZIONALE
PROPORTIONAL LOWERING

B= SALITA
TIPPING

*1= POSIZIONE DI RIPOSO
REST POSITION

*2= POSIZIONE DI SALITA
TIPPING

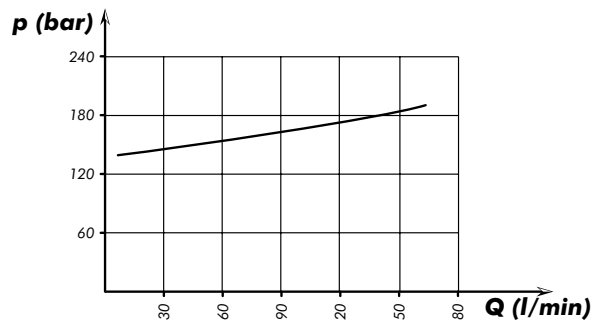
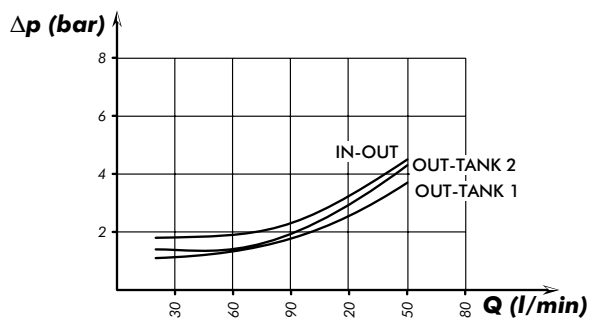
*3= POSIZIONE DI DISCESA
LOWERING

Tipo deviatore Tipping valve type	Codice ordinazione Order code	IN	TANK	OUT	Peso Weight
MODULAR 150 CE	121-008-00372	ISO 228 G 3/4	ISO 228 G 3/4	ISO 228 G 3/4	Kg 5,8

Tipo deviatore <i>Tipping valve type</i>	Codice ordinazione <i>Order code</i>	Pressioni <i>Pressure values</i>		Portata <i>Flow</i>
		Taratura standard <i>Standard pressure setting</i> bar	Taratura massima <i>Max. pressure setting</i> bar	
MODULAR 150 CE	121-008-00372	160	280	150 l/min

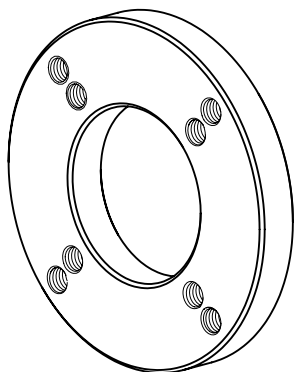
Perdite di carico deviatore *Tipping valve pressure drops*

Curva caratteristica p-Q valvola di massima *p-Q operating curve for pressure relief valves*

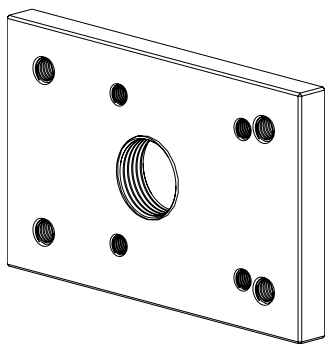


Rilievi eseguiti con olio ISO VG 46 a 50°
The graph refers to oil type ISO VG 46 a 50°

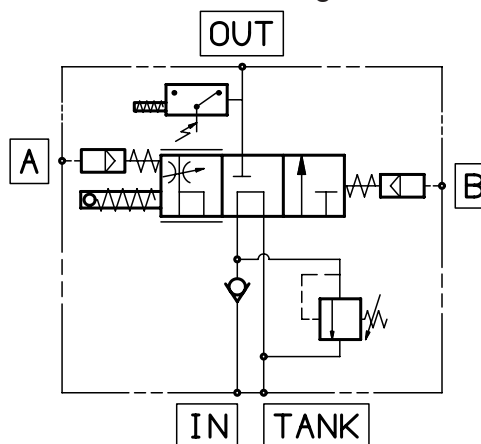
Piastra fissaggio *Mounting plate for tank* **121-991-00112**



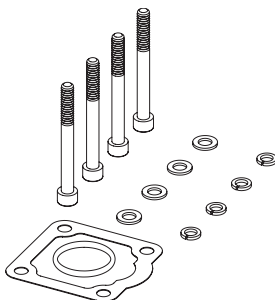
Piastra fissaggio *Mounting plate for tank* **121-991-00194**



Schema di funzionamento *Functional diagram*



Kit guarnizioni : *Seal kit:* **121-900-01209**



Kit fissaggio codice: **121-994-00459** *Mounting kit p/n:*

Q.tà <i>Q.ty</i>	Descrizione <i>Description</i>	
4	Vite TCE M8 L=80	<i>Screw M8 TCE L=80</i>
4	Rondelle piane per M8	<i>Washer M8</i>
4	Rondelle elastiche per M8	<i>Spring washet M8</i>
1	Guarnizione piana	<i>Gasket</i>