

# DEVIATORE OLEODINAMICO PROPORZIONALE A COMANDO PNEUMATICO

## PNEUMATIC PROPORTIONAL TIPPING VALVE

CODICE FAMIGLIA  
FAMILY CODE

# 121-008

## MODULAR 150 "DIRECT"

Rev:AB

Codice foglio:997-121-00815

Codice fascicolo:997-400-12110 Rev:AF

Data: Giovedì 28 aprile 2005



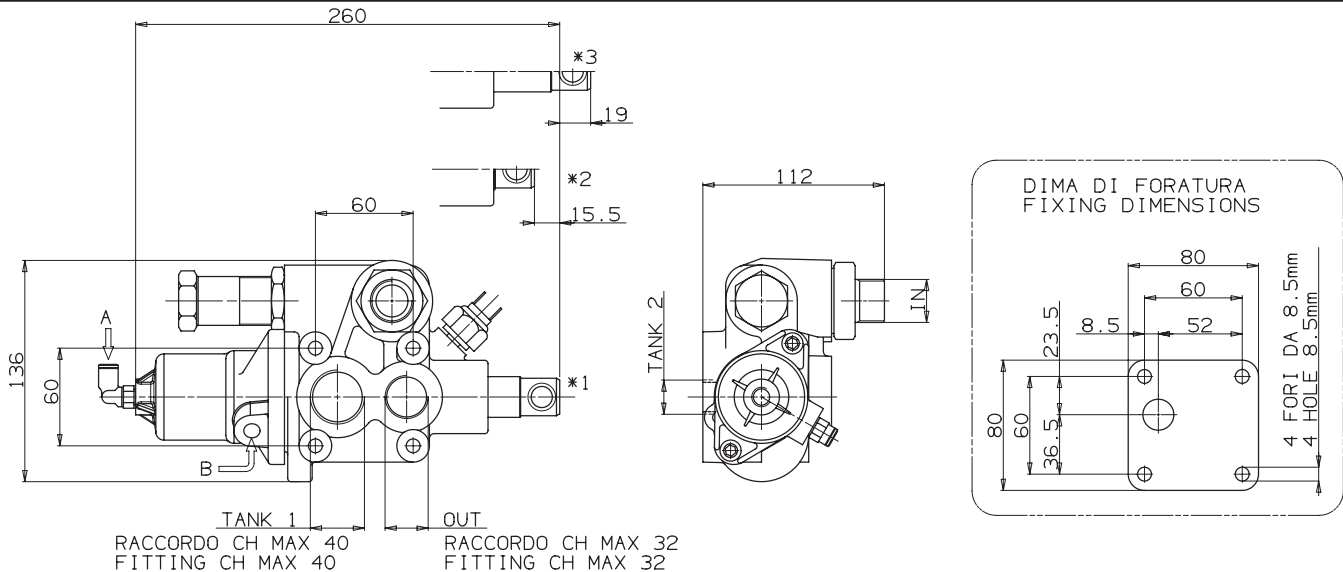
Optional

Valvola ad azionamento pneumatico per il comando di ribaltabili medio-pesanti, con schema idraulico a centro aperto in accordo alle direttive CE. Utilizzabile con il deviatore pneumatico tipo Modul 100, per ottenere una modulazione continua della velocità di discesa.

- Valvola di ritegno e valvola di massima pressione registrabile (tipo diretto) incorporate.
- Corpo in ghisa sferoidale per sopportare pressioni fino a 400 bar
- Possibilità di montaggio a telaio oppure flangiata direttamente al serbatoio (DSP).
- Fine-corsa meccanico ad azionamento diretto.
- Predisposizione per segnalatore di pressione.
- Corpo verniciato in cataforesi e cursore nichelato.
- Ingombri contenuti grazie alle uscite frontali.
- Garantito per lavorare con olio a temperature  $-25 \div 80^\circ\text{C}$ , campo di viscosità  $12 \div 100$  cSt e grado di filtrazione  $25 \mu\text{m}$ .

Proportional pneumatic tipping valve to suit medium-heavy duty tipper trucks. Operated by proportional cab control. Open center hydraulic scheme according to CE standards.

- Built-in check and adjustable safety valves (direct type).
- Nodular cast-iron body for pressure up to 400 bar.
- Either Chassis or tank (DSP kit) mounting options.
- Mechanical Direct End-of-stroke with anti-shock spring.
- Ready for pressure signal switch mounting.
- Cataphoresis coated body and nickel spool.
- Compact size thanks to front ports.
- Guaranteed for oil temperature range  $-25 \div 80^\circ\text{C}$ , viscosity range  $12 \div 100$  cSt and oil filtering  $25 \mu\text{m}$ .



A= DISCESA PROPORZIONALE  
PROPORTIONAL LOWERING

B= SALITA  
TIPPING

\*1= POSIZIONE DI RIPOSO  
REST POSITION

\*2= POSIZIONE DI SALITA  
TIPPING

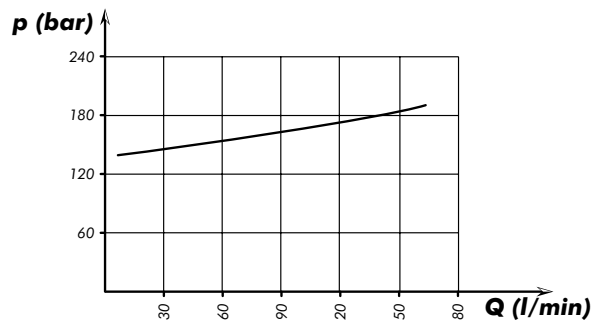
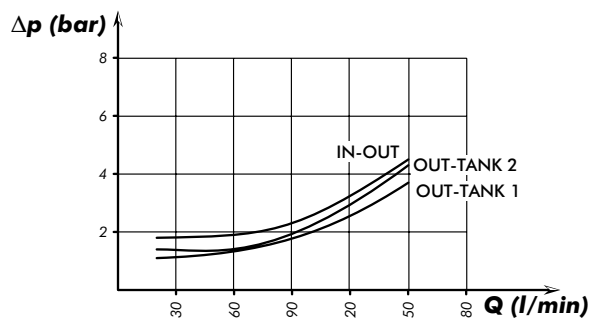
\*3= POSIZIONE DI DISCESA  
LOWERING

Tipo deviatore Tipping valve type	Codice ordinazione Order code	IN	TANK 1	TANK 2	OUT	Peso Weight
<b>MODULAR 150 CE</b>	121-008-00185	ISO 228 G 3/4	ISO 228 G 1	ISO 228 G 1/2	ISO 228 G 3/4	Kg 5,8

Tipo deviatore <i>Tipping valve type</i>	Codice ordinazione <i>Order code</i>	Pressioni <i>Pressure values</i>		Portata <i>Flow</i>
		Taratura standard <i>Standard pressure setting</i> bar	Taratura massima <i>Max. pressure setting</i> bar	
<b>MODULAR 150 CE</b>	121-008-00185	160	280	150 l/min

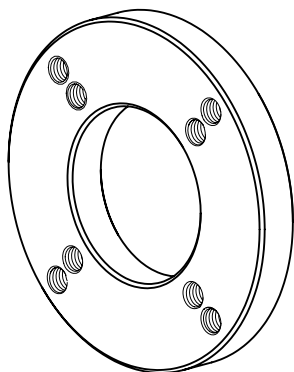
### Perdite di carico deviatore *Tipping valve pressure drops*

### Curva caratteristica p-Q valvola di massima *p-Q operating curve for pressure relief valves*

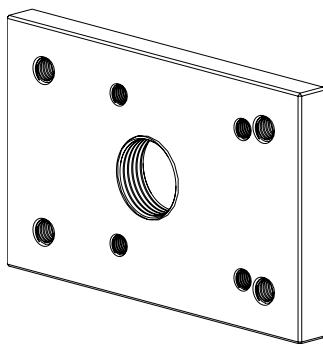


Rilievi eseguiti con olio ISO VG 46 a 50°  
*The graph refers to oil type ISO VG 46 a 50°*

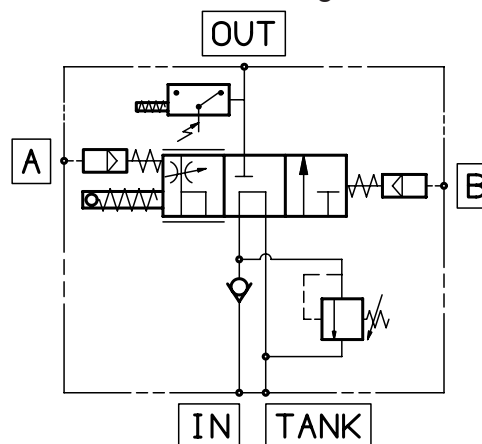
### Piastra fissaggio *Mounting plate for tank* **121-991-00112**



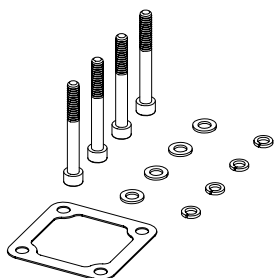
### Piastra fissaggio *Mounting plate for tank* **121-991-00194**



### Schema di funzionamento *Functional diagram*



### Kit guarnizioni : *Seal kit:* **121-900-01003**



### Kit fissaggio codice: **121-994-00404** *Mounting kit p/n:*

Q.tà <i>Q.ty</i>	Descrizione <i>Description</i>	
4	Vite TCE M8 L=70	<i>Screw M8 TCE L=70</i>
4	Rondelle piane per M8	<i>Washer M8</i>
4	Rondelle elastiche per M8	<i>Spring washet M8</i>
1	Guarnizione piana	<i>Gasket</i>