

DEVIATORE OLEODINAMICO DI FINE CORSA

HYDRAULIC END-OF-STROKE VALVE

CODICE **121-035-250**
CODE

“RUNSTOP 250”



Deviatore di fine corsa appositamente studiato per l'impiego su semirimorchi sia con impianto ad un tubo che a due tubi. Lo schema idraulico di "scambio" infatti, oltre a proteggere il cilindro da eventuali picchi di pressione, ne consente l'utilizzo sia come centro aperto che come centro chiuso.

- Portata fino a 250 l/min.
- Corpo in ghisa sferoidale per sopportare pressioni fino a 400 bar.
- Corpo con trattamento anticorrosione e cursore Nichelato.
- Molla parastrappi ad alta resistenza inclusa.

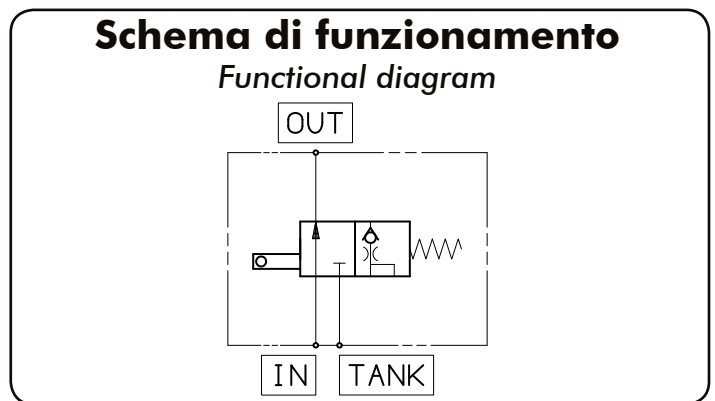
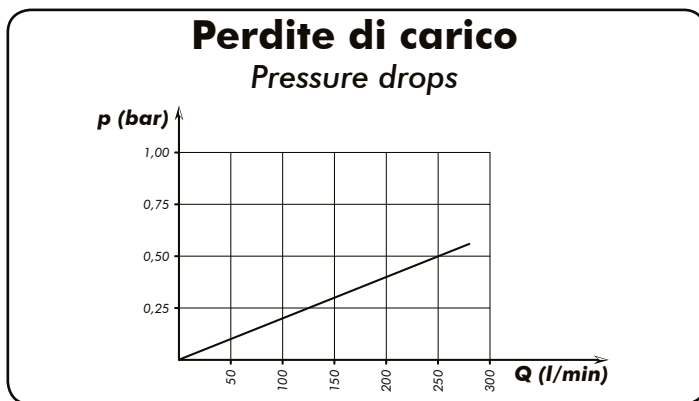
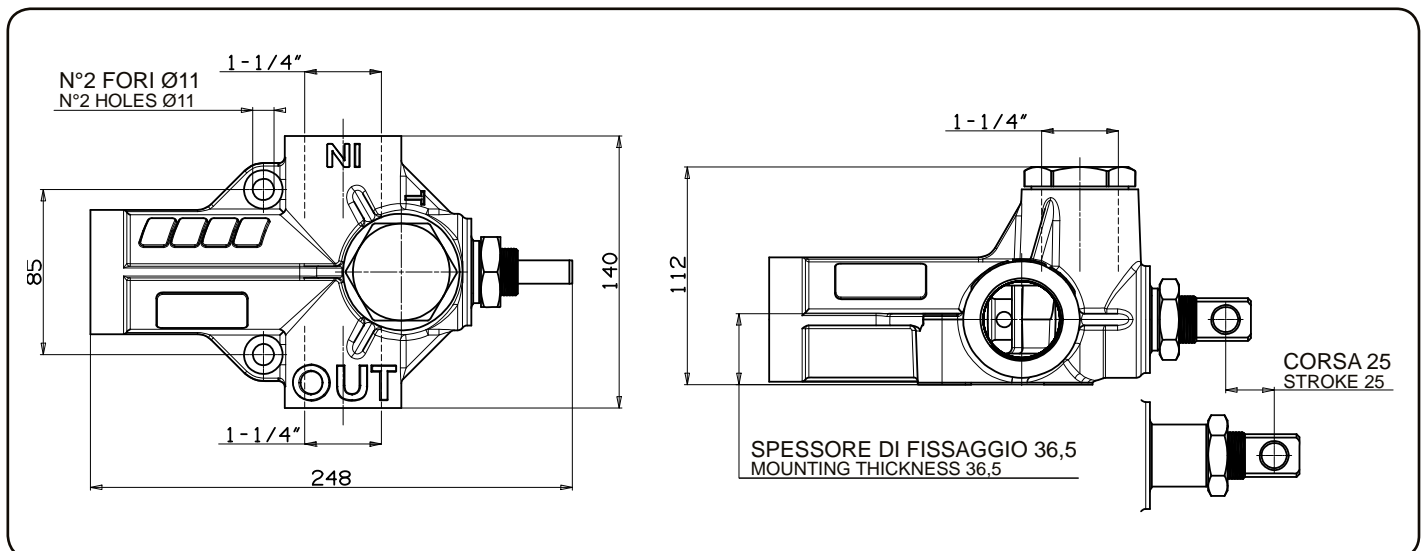
Especially designed for semi-trailers either with 1 pipe or 2 pipes applications. The special hydraulic scheme allows the valve to be used as either open center or closed center configurations. Furthermore it prevents the cylinder from any pressure peaks.

- Flow up to 250 l/min.
- Cast iron body for pressures up to 400 bar.
- Body c/w anti-corrosion coating and Nickel spool.
- High-resistance anti-shock spring.

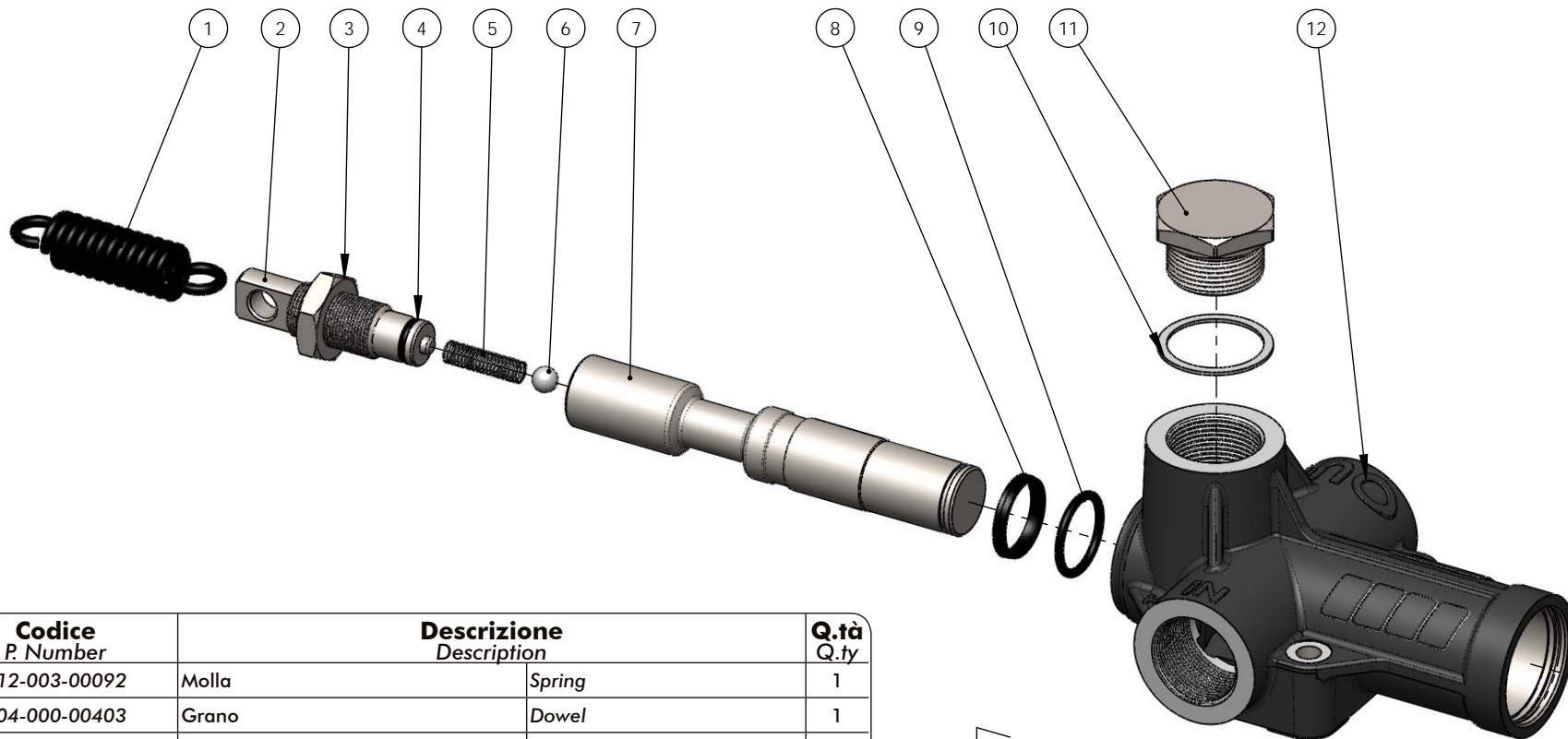
Codice fascicolo: 997-400-12120

Data: Mercoledì 6 ottobre 2010

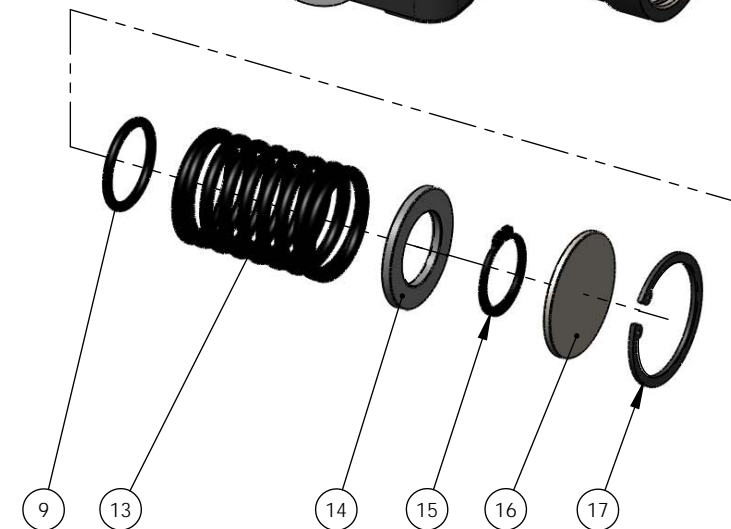
Codice foglio: 997-121-00351 Rev: AD



Tipo deviatore Tipping valve type	Codice Order code	Esercizio In service	Pressure		Portata Flow	Peso Weight
			bar	bar		
RUNSTOP	121-035-00250	180	180	250	250	5,5



N°	Codice P. Number	Descrizione Description		Q.tà Q.ty
1	512-003-00092	Molla	Spring	1
2	504-000-00403	Grano	Dowel	1
3	505-000-00410	Dado M24x1,5	Nut M24x1,5	1
4	506-002-00096	Guarnizione OR (2,62 x 15,08)	O-Ring (2,62 x 15,08)	1
5	512-005-01339	Molla	Spring	1
6	510-009-00116	Sfera 7/16"	Ball 7/16"	1
7	536-003-00467	Cursore Ø 32	Spool Ø 32	1
8	506-000-02130	Guarnizione raschiatore poliuretano	Polyurethane scraper seal	1
9	506-003-00102	Guarnizione OR (3,53 x 31,34)	O-Ring (3,53 x 31,34)	2
10	116-009-00809	Rondella alluminio 42x50x1,5	Aluminium washer 42x50x1,5	1
11	540-002-00165	Tappo acciaio 1"1/4	Steel plug 1"1/4	1
12	520-003-00371	Corpo fincorsa	Limit switch body	1
13	512-006-00464	Molla ritorno cursore	Spool return spring	1
14	529-001-00277	Rondella Ø 31	Washer Ø 31	1
15	501-000-01300	Anello seeger	Circlip	1
16	530-000-00177	Distanziale Ø 52	Spacer Ø 52	1
17	501-001-00499	Anello seeger	Circlip	1



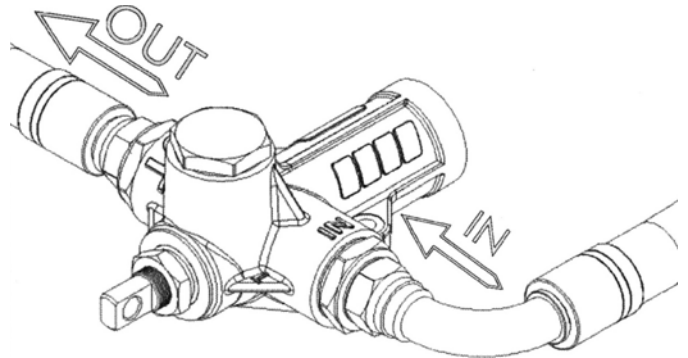
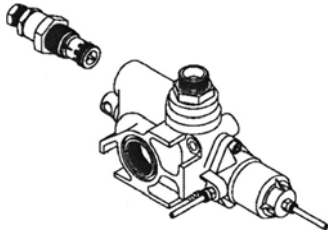
Collegamento per impianto a 1 tubo**1 Pipe configuration**

In questa configurazione il RUNSTOP interrompe il flusso dell'olio al cilindro e tutta la mandata viene dirottata allo scarico tramite la valvola di massima del deviatore. Si consiglia l'utilizzo di deviatori con valvole di massima pilotate, come il nostro:

MODULAR-220 CE PLUS
codice 121-8-210 qui sotto illustrato

By this configuration the RUNSTOP valve interrupts the oil flow to the cylinder and the delivery is diverted to the outlet through the safety valve of the tipping valve. In this case we recommend to use tipping valves c/w piloted safety valves like our.

MODULAR-220 CE PLUS
P/N 121.8.210 here shown

**Collegamento per impianto a 2 tubi****2 Pipes configuration**

In questa configurazione il RUNSTOP interrompe il flusso dell'olio al cilindro e tutta la mandata viene dirottata allo scarico tramite il secondo tubo collegato al serbatoio.

By this configuration the RUNSTOP valve interrupts the oil flow to the cylinder and the delivery is diverted to the outlet through the second pipe connected to the oil tank.

